

SH SISTEMI

L'EVOLUZIONE DEI NOSTRI PRODOTTI



FLUSSO WORKFLOW

COS'È?

WORKFLOW



Un workflow è la versione digitale standardizzata di un processo: una sequenza ordinata di step automatizzati e task da assegnare agli utenti o gruppi.

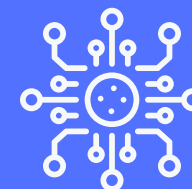
Attraverso una dashboard controlli, verifichi e avanzi il tuo lavoro in maniera guidata



COME FUNZIONA?

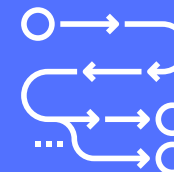
WORKFLOW

01



Digitalizzazione
dei flussi
aziendali

02



Creazione di
modelli
workflow

03



Esposizione
dei singoli task
specifici per
operatore

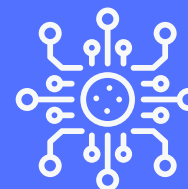
04



Dashboard web
per monitorare
i processi
aziendali

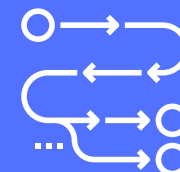
WORKFLOW

01



Digitalizzazione
dei flussi
aziendali

02



Creazione di
modelli
workflow

Sarà possibile creare modelli in grado di guidare i diversi uffici aziendali nelle varie tipologie di processo:

- Gestione del 'ciclo di vita' di schede prototipi, schede campioni, schede di pre-produzione, schede-tecniche articoli, distinte-base e cicli;
- Gestione del 'ciclo di vita' dei principali archivi anagrafici gestionali (Clienti, Fornitori, Articoli, ecc...);
- Gestione delle registrazioni e completamento dei principali documenti e transazioni dei gestionali ERP uniGest e uniConf (Offerte, Ordini, DDT, Fatture, ecc...);
- Un qualsiasi altro flusso che l'azienda intende digitalizzare.

WORKFLOW

03



Esposizione
dei singoli task
specifici per
operatore

Consente di creare, gestire e monitorare flussi operativi gestionali e non

Puoi assegnare le attività da eseguire ad operatori o gruppi di operatori specifici, con la possibilità di impostare attività parallele o sequenziali.

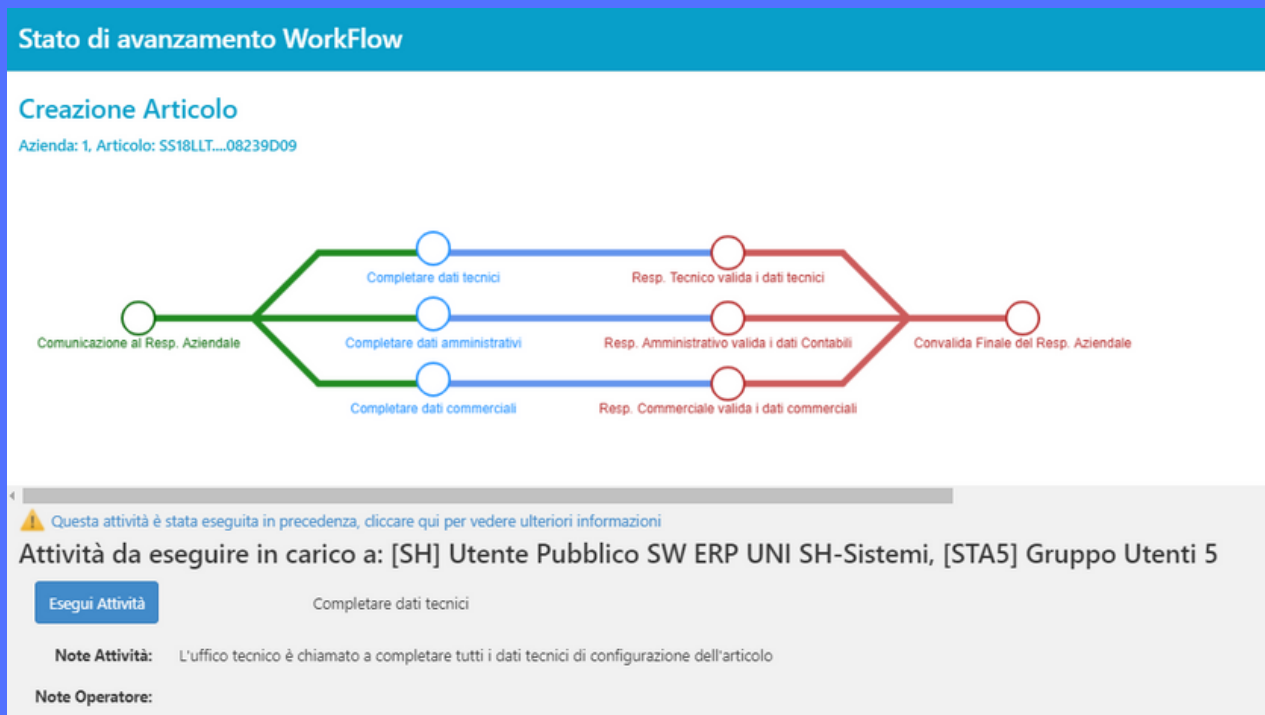
Il controllo delle attività può essere effettuato via Console WEB o tramite interfaccia integrata all'ERP.

WORKFLOW

03



Esposizione
dei singoli task
specifici per
operatore



Ogni operatore può controllare il proprio processo.

L'operatore seguendo il workflow viene guidato nell'esecuzione delle funzionalità richieste e precedentemente stabilite nel flusso di lavoro riducendo le possibilità di errore e limitando la necessità di formazione.

WORKFLOW

COSA PERMETTE DI FARE LA DASHBORD

04



Dashboard web
per monitorare
i processi
aziendali

Ogni operatore collegandosi con il gestionale vedrà nella console solo ed esclusivamente i task che è chiamato ad eseguire.

Li potrà eseguire solo quando questi saranno effettivamente attivi in base alla sequenza stabilita dal workflow, ovvero quando il task precedente risulterà correttamente eseguito e sbloccato.

	Attività da eseguire
1 Azienda: 1, Articolo: 9HP0000001.001	2
2 Azienda: 1, Articolo: AC	1